

Bauherrschaft

Kanton Glarus
Departement Bau und Umwelt



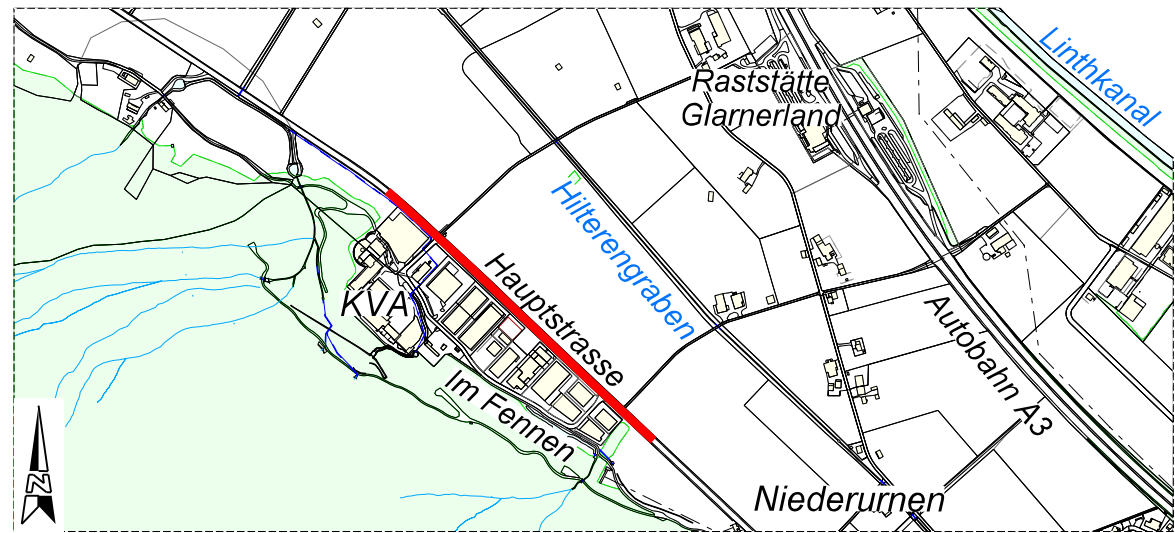
Auftragsbezeichnung

Verkehrskonzept
Fennen Niederurnen

Koordination Werkleitungen Einlenker Ost

Situation 1 : 200

Auflageprojekt



Auftrag Nr. 1226 **Plan Nr. 054**

Beilage Nr.	-	Plangrösse	45 x 84
gezeichnet	mt	Datum	05.12.23
Projekt	tgr	aktualisiert	-

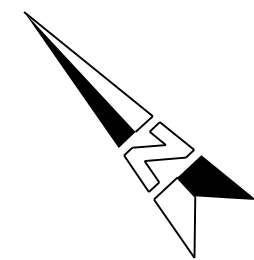
Ziegelbrückstrasse 58
8866 Ziegelbrücke
T +41 (0)55 617 27 17

Allmeindhoschet 151
8762 Schwändi
T +41 (0)55 647 80 20

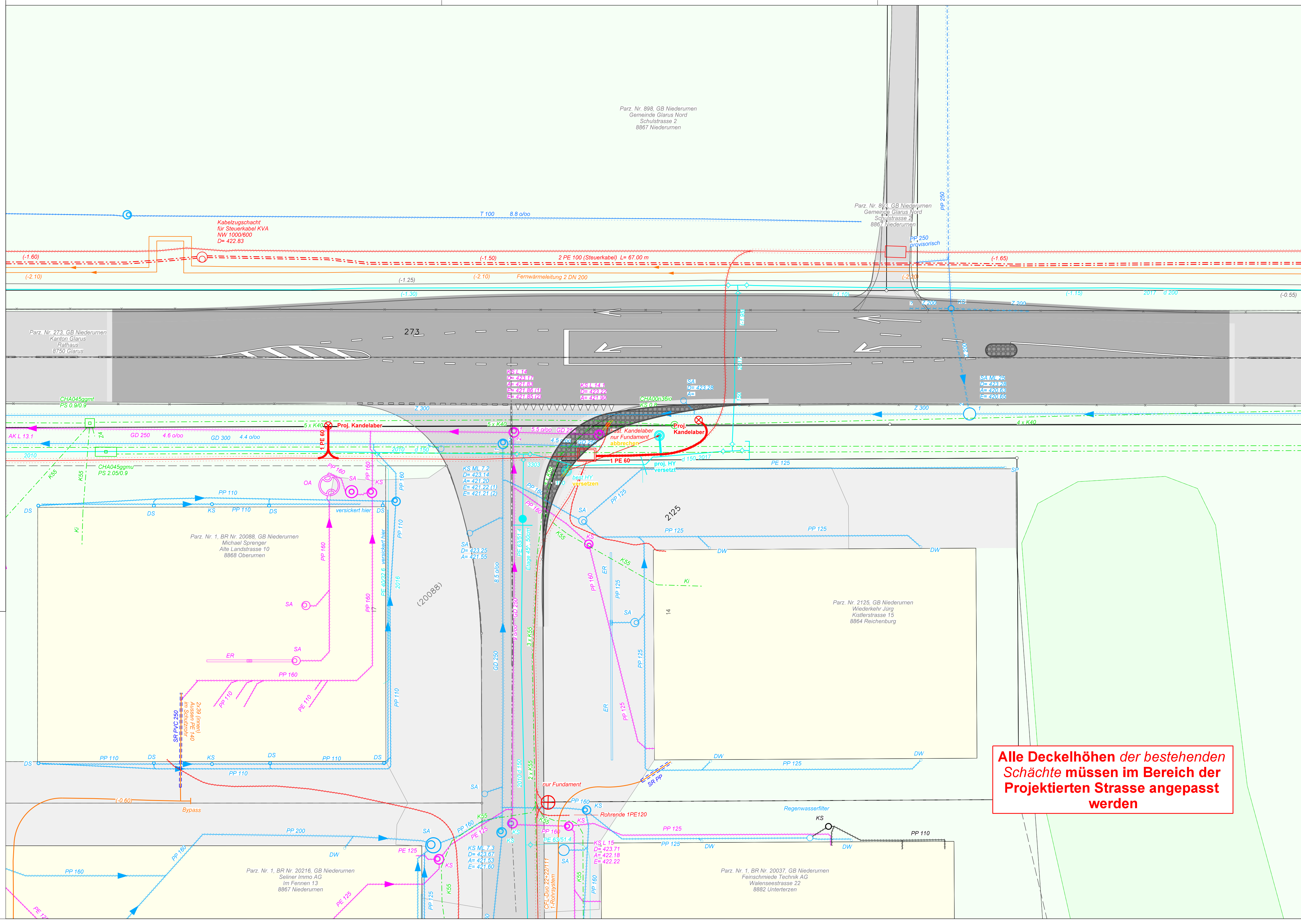
www.marty-ing.ch
info@marty-ing.ch

Legende

- **Projektierte Wasserleitung**
- *Bestehende Schmutzwasserleitung*
- *Bestehende Meteorwasserleitung*
- *Bestehende Wasserleitung*
- *Bestehende Gasleitung Hochdruck*
- *Bestehende Gasleitung Niederdruck*
- *Bestehende Fernwärmeleitung*
- *Bestehende EW-Leitung*
- - - *Bestehende Swisscomleitung*
- - - *Bestehende Cablecomleitung*
- - - *Bestehende Militärleitung*
- **Projektiertes Strassenrand**
- - - **Projektierte Strassenachse**



Die im Plan eingezeichneten bestehenden Werkleitungen dienen als Planungsgrundlage und sind unvollständig und unverbindlich !!
Deshalb hat der Unternehmer vor Baubeginn der Grabarbeiten bei den zuständigen Werken die Plangrundlagen der bestehenden Werkleitungen einzuholen !!



Alle Deckelhöhen der bestehenden Schächte müssen im Bereich der Projektierten Strasse angepasst werden