

Zustimmung der Grundeigentümer

Parzelle Nr. 1304
Erwin Altherr AG
 Name:
 Untersteig
 9650 Nesslau

Parzelle Nr. 904
Feldmann Totalunternehmung AG
 Name:
 Linth-Escherstrasse 19e
 8865 Bilten

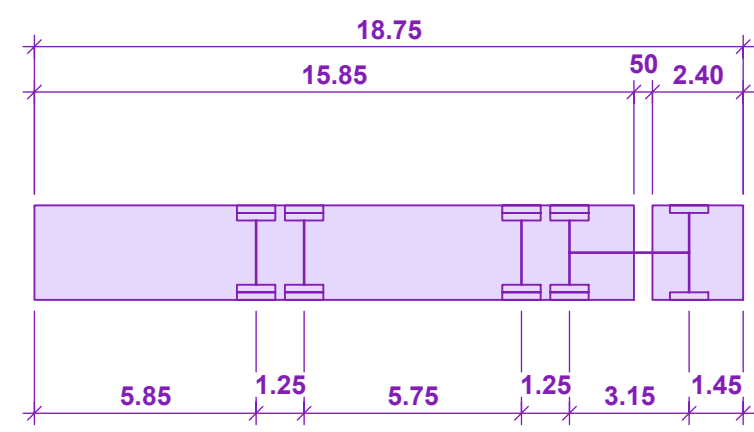
Unterschrift

Unterschrift

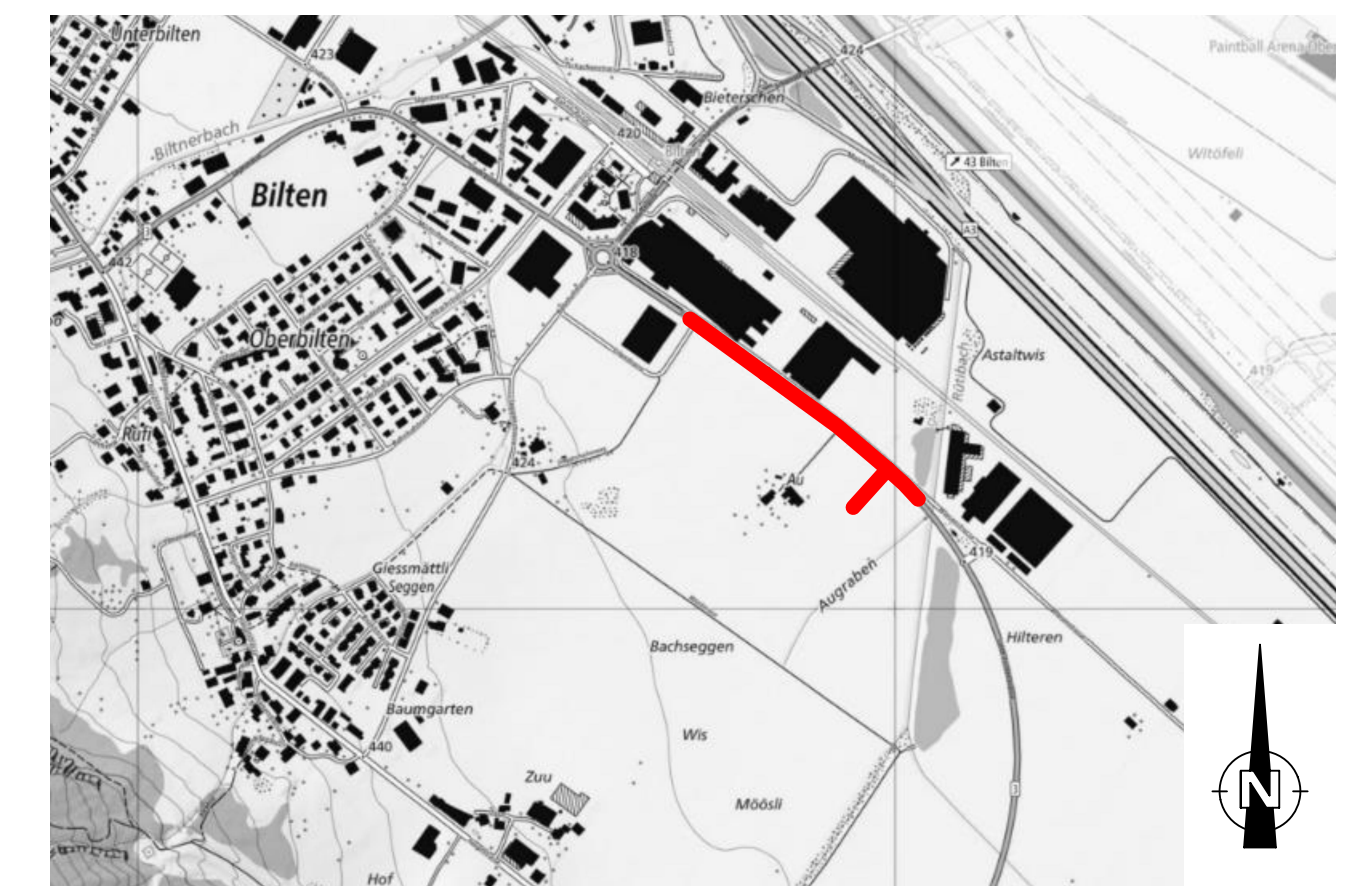
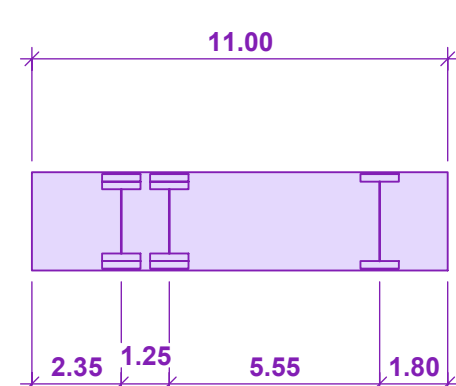
Parzelle Nr. 237
Läderach (Schweiz) AG
 Name:
 Bleiche 14
 8755 Ennenda

Unterschrift

Sattelschlepper L = 18.75m



Lastwagen Typ B L = 11.00m



24.04.2023	Anpassung Unterschriftenfeld Grundeigentümer	1	FT
06.04.2023	Originalzeichnung	0	DU/FT
DATUM	ÄNDERUNGEN	INDEX	NAME

Feldmann Totalunternehmung AG, Linth-Escherstrasse 19e, 8865 Bilten
Erschliessungsanlage Entwicklungsgebiet Au Bilten

Situation
Prüfung Befahrbarkeit Knoten

1:200	Massstab	Statik / Entwurf	UM	Planbeilagen
	Nullokote	Geprüft	UM	
Tiefbau	Sparte	Gezeichnet	DU/FT	
Auflageprojekt	Planungsphase	Grösse	60/84	

tbf-marti ag	Semfalsstrasse 2, 8762 Schwanden +41 (0)55 647 40 50 info@tbfmartiag.ch www.tbfmartiag.ch	Plannummer	Index
Ingenieurbüro für Planung, Hoch- und Tiefbau		2669.01-33-610-	1