

Zustimmung der Grundeigentümer

Parzelle Nr. 1304
 Erwin Altherr AG
 Name:
 Untersteig
 9650 Nesslau

Parzelle Nr. 904
 Feldmann Totalunternehmung AG
 Name:
 Linth-Escherstrasse 19e
 8865 Bitlen

Unterschrift

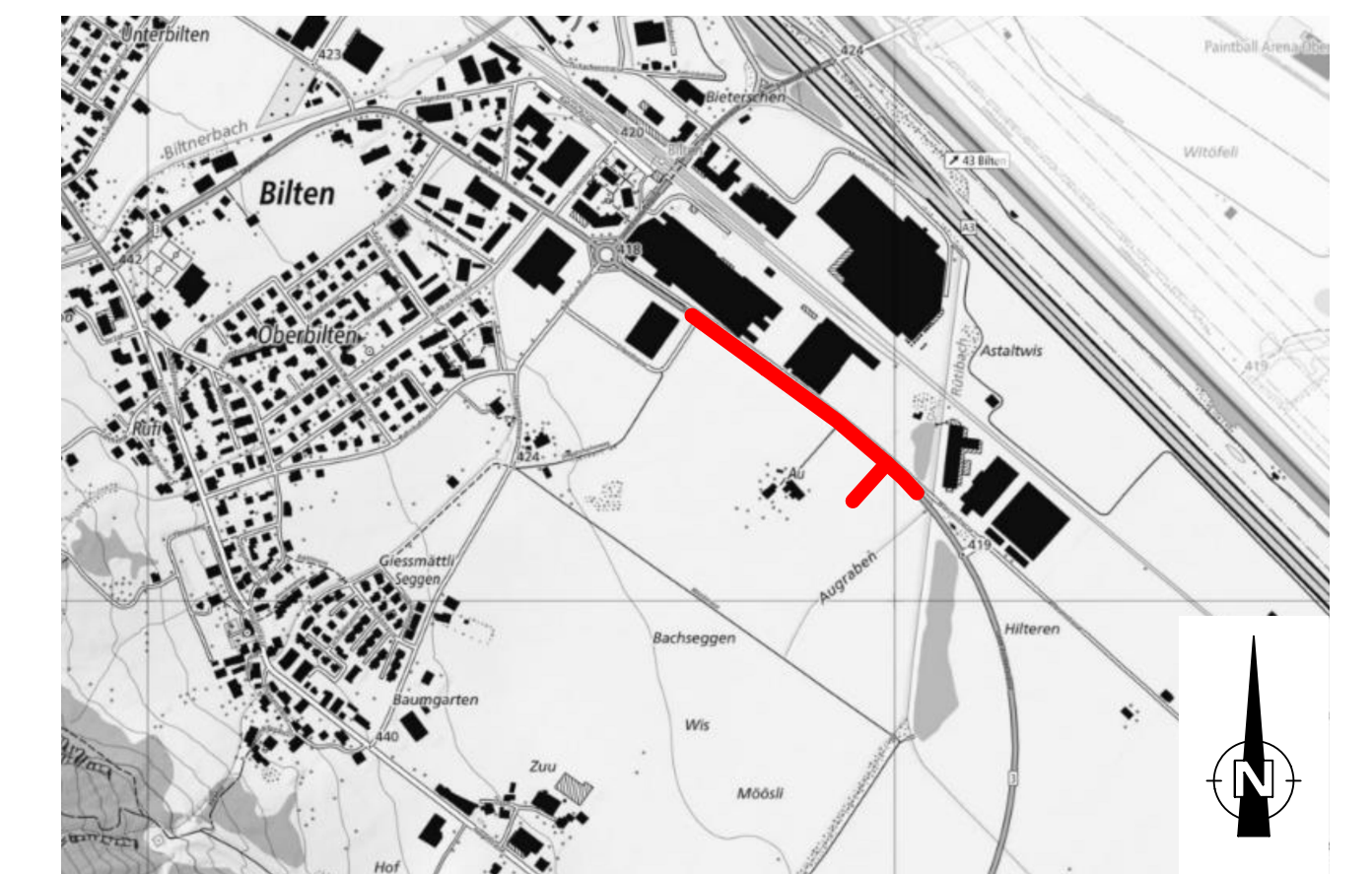
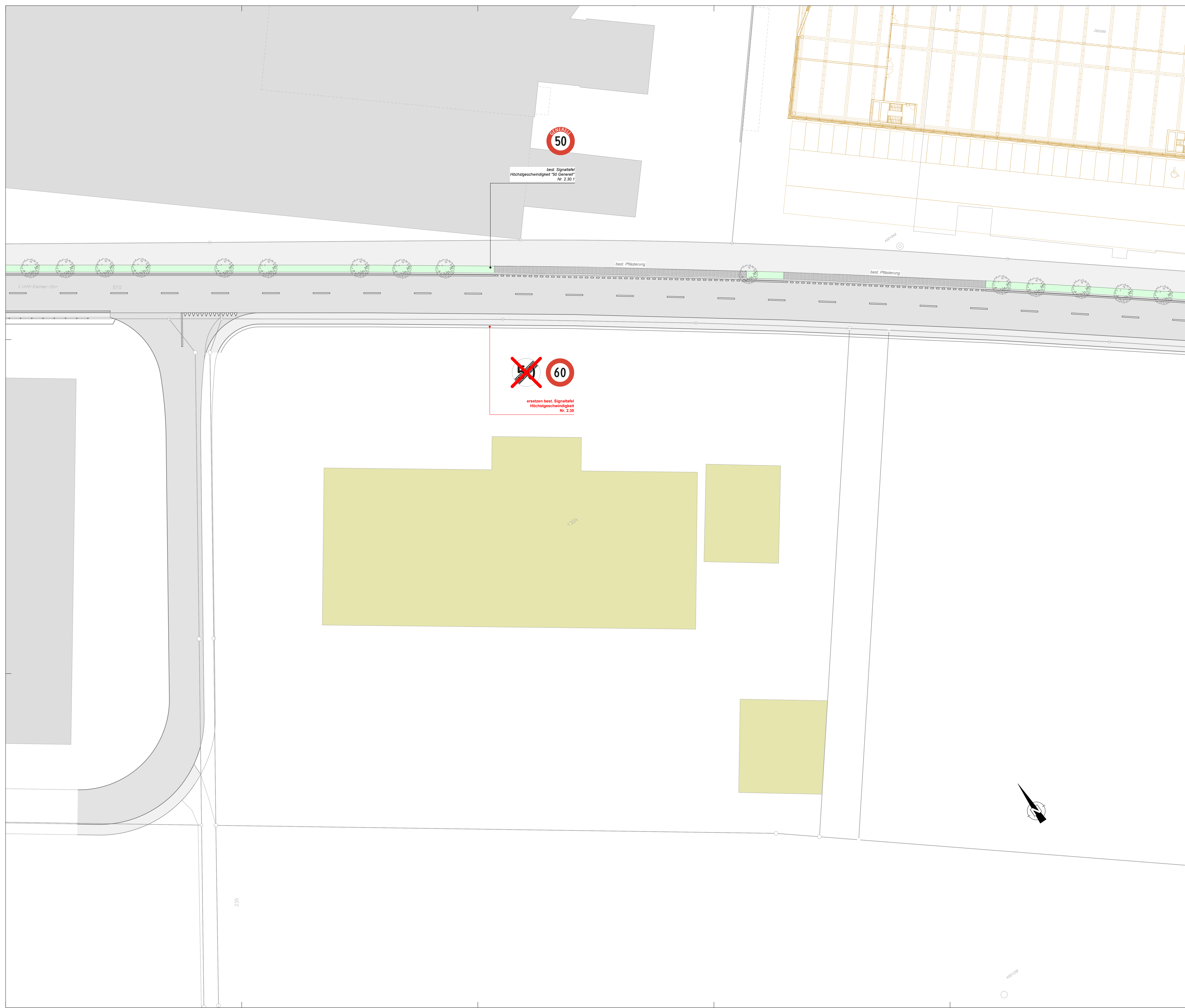
Unterschrift

Parzelle Nr. 237
 Läderach (Schweiz) AG
 Name:
 Bleiche 14
 8755 Ennenda

Unterschrift

Legende Markierung

- Projektierter Strassenränder
- Projektierter abgesenkter Randabschluss
- Projektierter Trottoirrand
- Best. Markierung
- Markierung neu
- Drittprojekt
- Bestand
- Zaun bestehend
- Strasse bestehend
- Gehweg bestehend
- Pflasterung bestehend
- Gewässer bestehend
- Wald bestehend



24.04.2023	Anpassung Umkreisfeld Grundbesitzer	1	FT
06.04.2023	Ergründung	0	DUFT
DATUM	ÄNDERUNGEN	INDEX	NAMEN

Feldmann Totalunternehmung AG, Linth-Escherstrasse 19e, 8865 Bitlen
Erschliessungsanlage Entwicklungsgebiet Au Bitlen

Situation
Signalisation und Markierung Teil 1

1:200	Messstab	Skala/Entwurf	UM	Parabolen
	Nutzen	Geprüft	UM	
Tiefbau	Spure	Gesichert	DUFT	
Auftraggeber	Planungsphase	Größe	90/126	

tbf-marti ag Benfakstrasse 2, 8102 Schwanden
 +41 (0)55 647 44 50
 info@tbfmarti.ch
 www.tbfmarti.ch

Plannummer: 2669.01-33-606-1