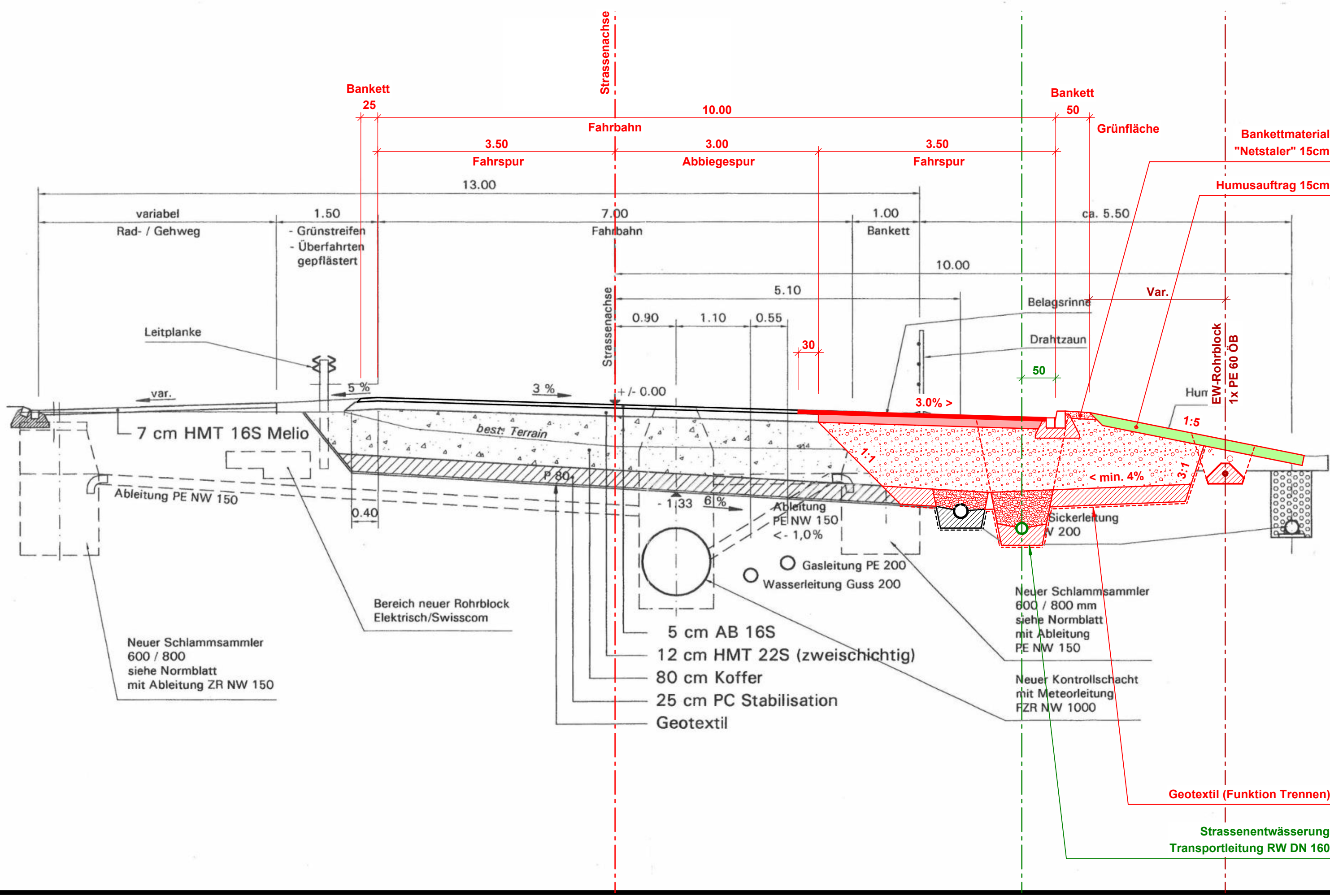


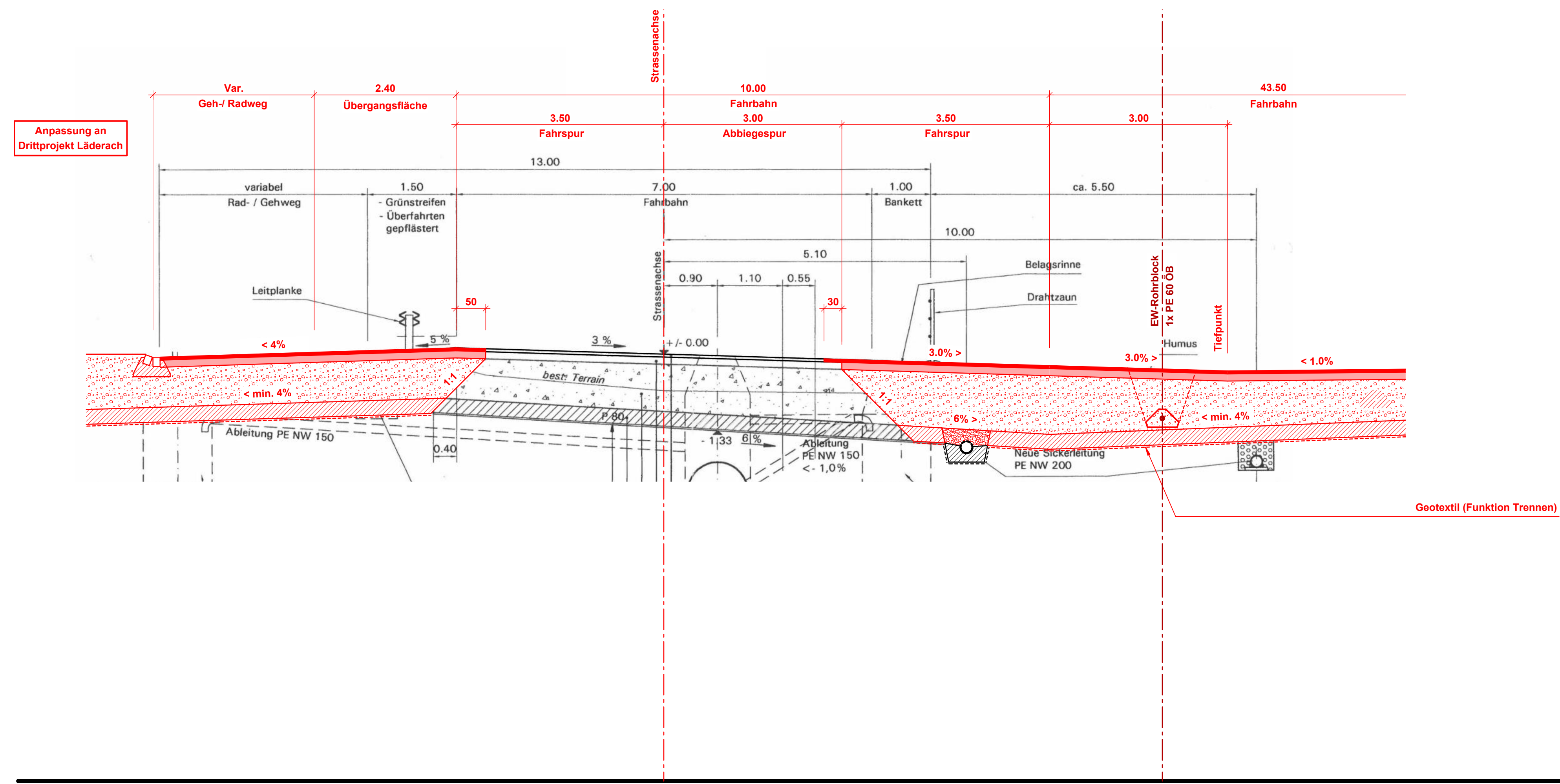
Normalprofil 1



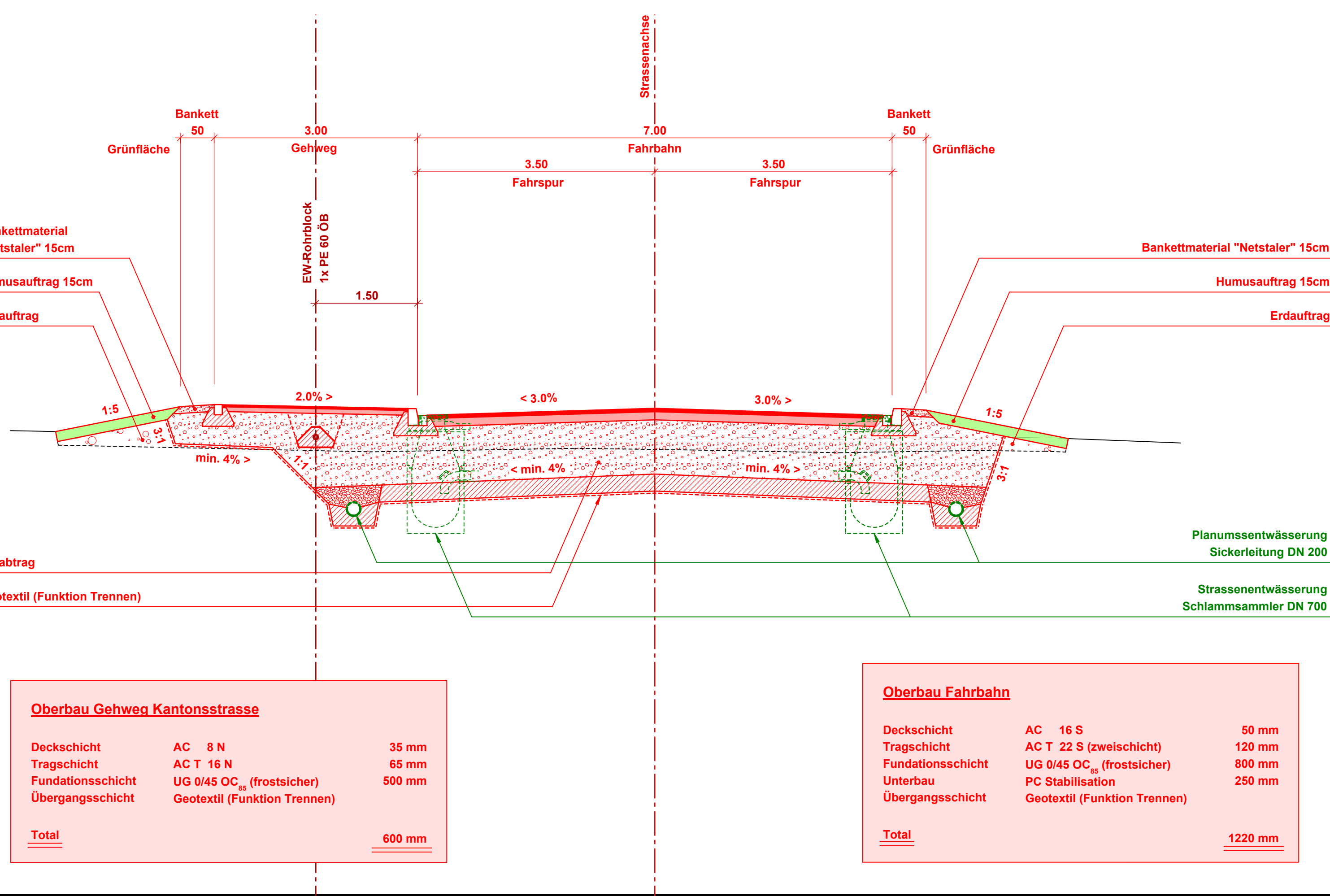
Oberbau Fahrbahn Kantonsstrasse		
Deckschicht	AC 16 S	50 mm
Tragschicht	AC T 22 S (zweischichtig)	120 mm
Fundationsschicht	UG 045 OC ₁₀ (frostsicher)	800 mm
Unterbau	PC Stabilisation	250 mm
Übergangsschicht	Geotextil (Funktion Trennen)	
Total		1220 mm

Oberbau Gehweg Kantonsstrasse		
Deckschicht	AC 8 N	35 mm
Tragschicht	AC T 16 N	65 mm
Fundationsschicht	UG 045 OC ₁₀ (frostsicher)	500 mm
Übergangsschicht	Geotextil (Funktion Trennen)	
Total		600 mm

Normalprofil 2



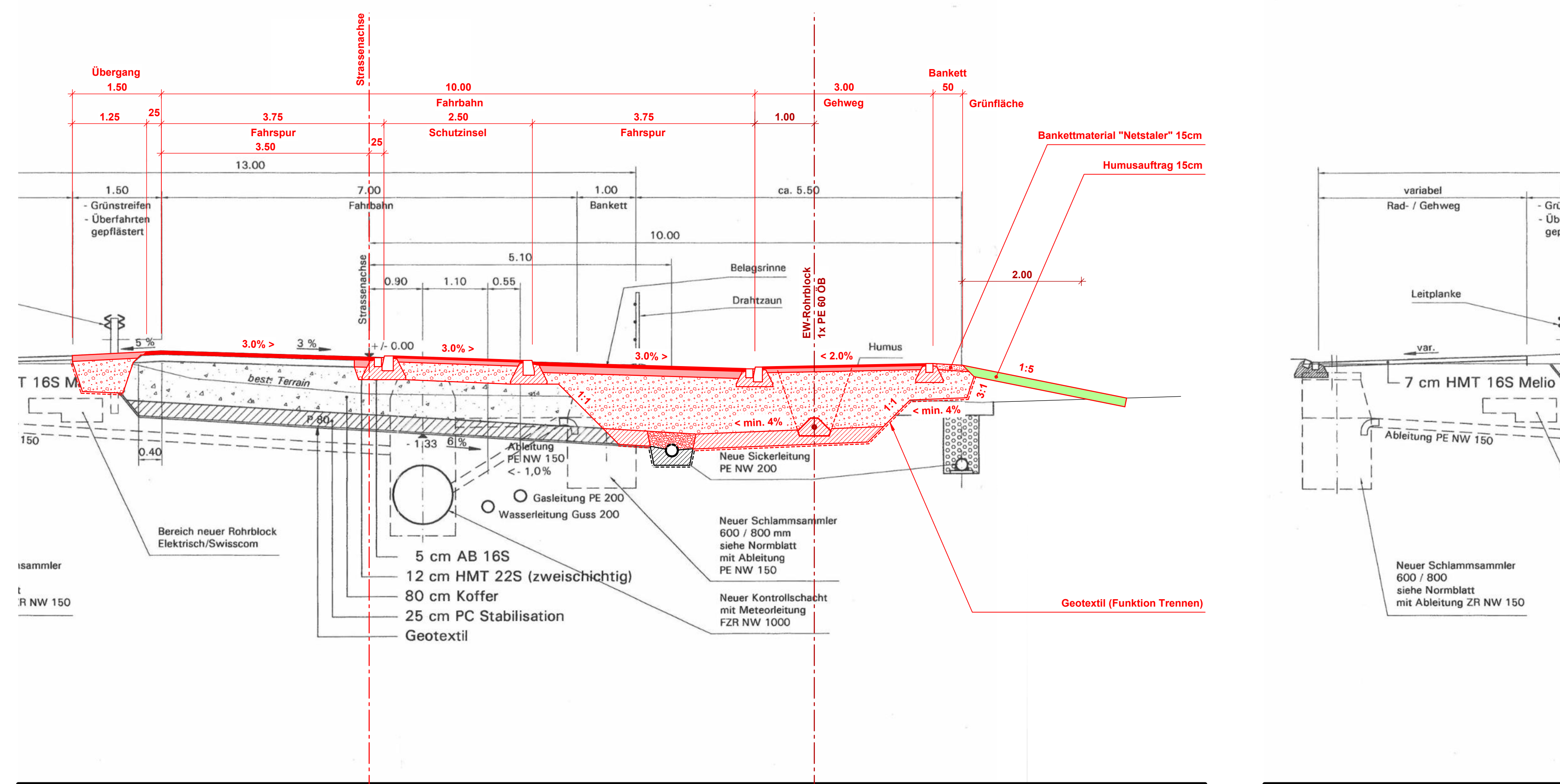
Normalprofil 3



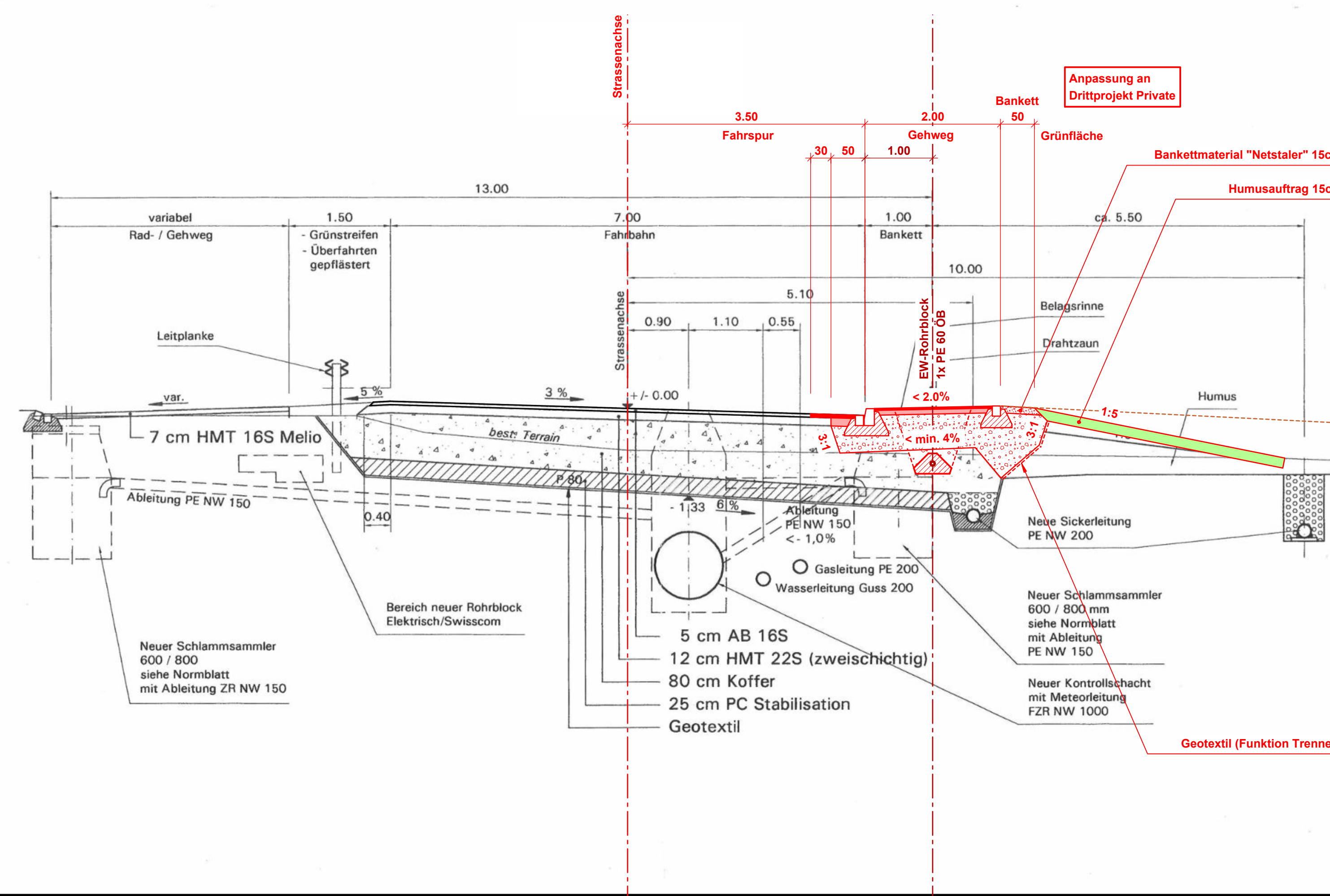
Oberbau Gehweg Kantonsstrasse		
Deckschicht	AC 8 N	35 mm
Tragschicht	AC T 16 N	65 mm
Fundationsschicht	UG 045 OC ₁₀ (frostsicher)	500 mm
Übergangsschicht	Geotextil (Funktion Trennen)	
Total		600 mm

Oberbau Fahrbahn		
Deckschicht	AC 16 S	50 mm
Tragschicht	AC T 22 S (zweischichtig)	120 mm
Fundationsschicht	UG 045 OC ₁₀ (frostsicher)	800 mm
Unterbau	PC Stabilisation	250 mm
Übergangsschicht	Geotextil (Funktion Trennen)	
Total		1220 mm

Normalprofil 4



Normalprofil 5



Zustimmung der Grundeigentümer

Parzelle Nr. 1304
Erwin Altherr AG
Name:
Untersteig
9650 Nesslau

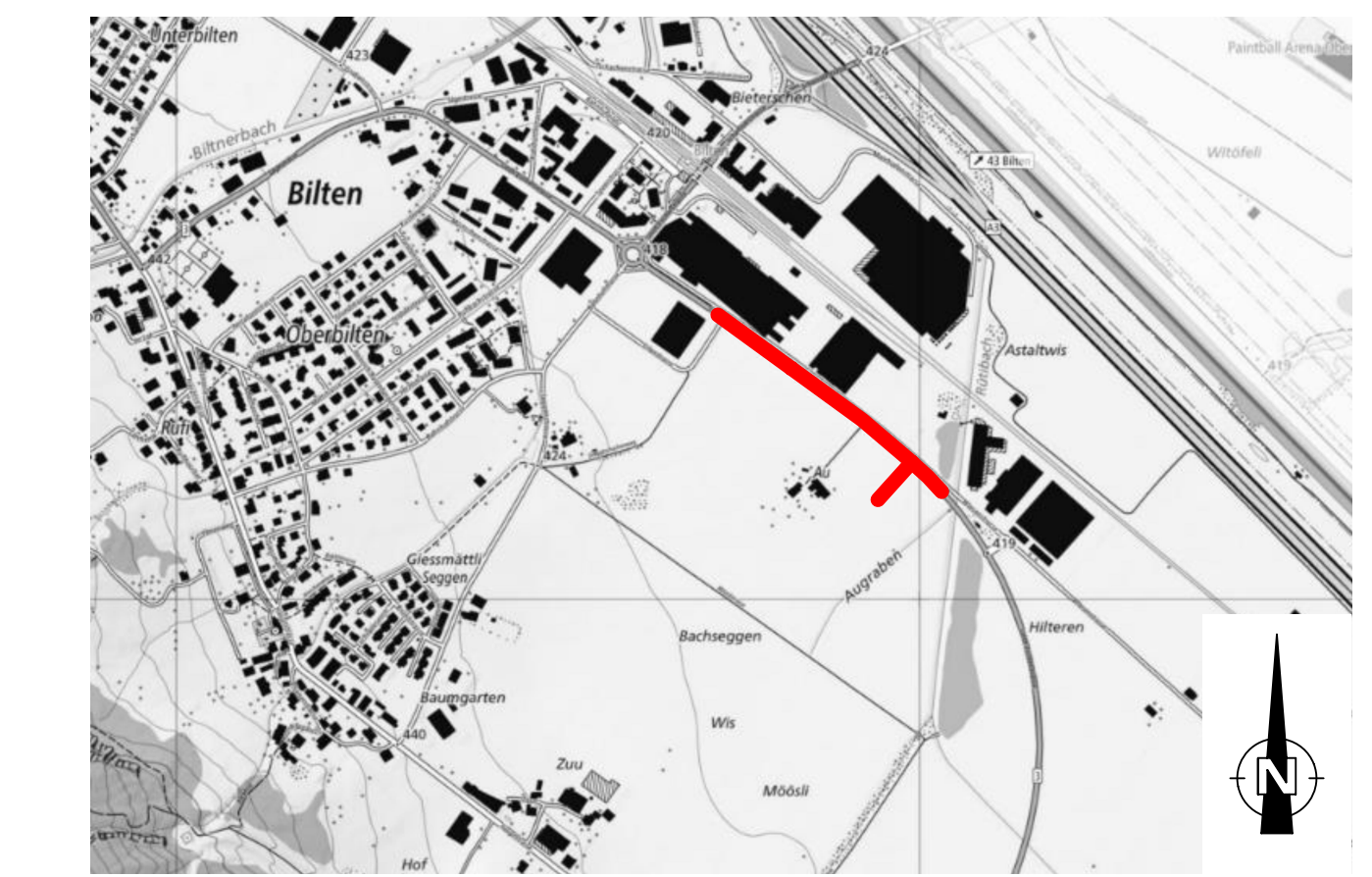
Parzelle Nr. 904
Feldmann Totalunternehmung AG
Name:
Linth-Escherstrasse 19e
8865 Biltten

Unterschrift _____ Unterschrift _____

Parzelle Nr. 237

Läderach (Schweiz) AG
Name:
Bleiche 14
8755 Ennenda

Unterschrift _____



24.04.2023	Anpassung Untersteigfeld Grundeigentümer	1	FT
06.04.2023	Originalzeichnung	0	DU/FT
DATUM	ÄNDERUNGEN	INDEX	NAMEN

Feldmann Totalunternehmung AG, Linth-Escherstrasse 19e, 8865 Biltten
Erschliessungsanlage Entwicklungsgebiet Au Biltten

Normalprofile
Strassenbau

1:50	Messstab	Stab / Entwurf	UM	Parallelen
	Näskote	Geprüft	UM	
Tiefbau	Spalte	Gezeichnet	DU/FT	
Auflageprojekt	Planungsphase	Grosse	60/147	