

Zustimmung der Grundeigentümer

Parzelle Nr. 1304
 Erwin Altherr AG
 Untersteig
 9650 Nesslau

Parzelle Nr. 904
 Feldmann Totalunternehmung AG
 Name:
 Linth-Escherstrasse 19e
 8865 Bilten

Unterschrift _____ Unterschrift _____

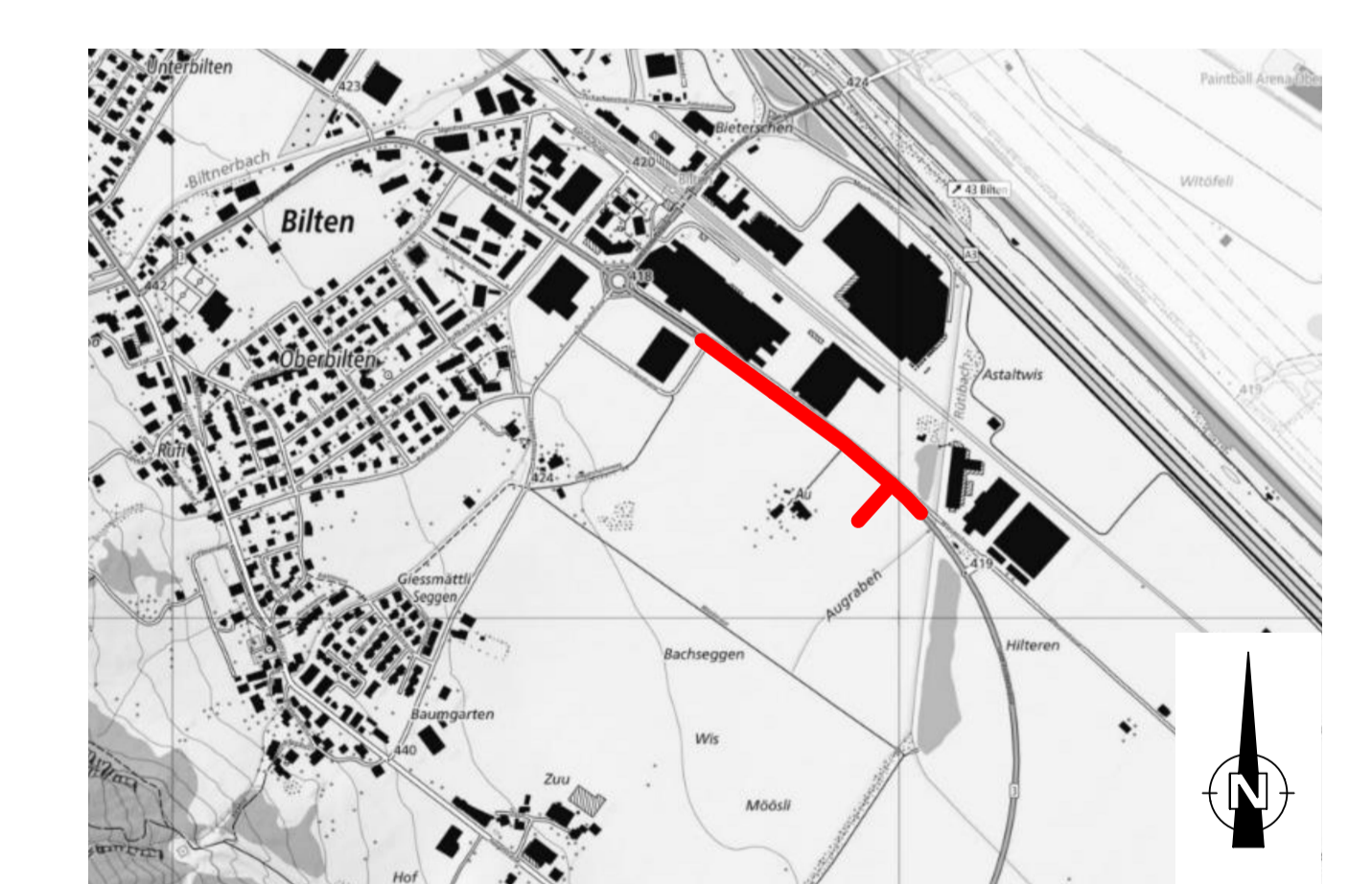
Parzelle Nr. 237
 Läderach (Schweiz) AG
 Name:
 Bleiche 14
 8755 Ennenda

Unterschrift _____

Legende Strassenbau

- Projektierter Strassenachse
 - Projektierter Strassenänderer
 - Projektierter abgesenkter Randabschluss
 - Projektierter Trottoirrand
 - Fahrbahn / Fahrbahnabpassung
 - Gehweg
 - Bankett
 - Pflasterung
 - Zaun neu
 - Inselepfosten
 - Öffentliche Beleuchtung
 - Schlammsammel Strassenentwässerung
 - Strassenablauf Strassenentwässerung
 - Baulinie 6.00m (minimale Strassenabstandslinie)
 - Drittprojekt
 - Abbruch
 - Bestand
 - Zaun bestehend
 - Strasse bestehend
 - Gehweg bestehend
 - Pflasterung bestehend
 - Gewässer bestehend
 - Wald bestehend
- | | | | |
|---------------|------------------|------------------------------|----------------|
| Aufbau | Deckschicht | AC 16 S | 50 mm |
| | Tragschicht | ACT 22 S (zweischichtig) | 120 mm |
| | Fundationschicht | UG 045 OC85 (frostsicher) | 800 mm |
| | Unterbau | PC Stabilisation | 250 mm |
| | Übergangschicht | Geotextil (Funktion Trennen) | |
| Total | | | 1220 mm |
| Aufbau | Deckschicht | AC 8 N | 35 mm |
| | Tragschicht | ACT 16 N | 65 mm |
| | Fundationschicht | UG 045 OC85 (frostsicher) | 500 mm |
| | Übergangschicht | Geotextil (Funktion Trennen) | |
| Total | | | 600 mm |

Rückbau bestehende Zufahrt:
 Es liegt in der Verantwortung der Feldmann Totalunternehmung AG, dass bei Baubeginn des neuen Knoten und des Gehweges eine Baubewilligung für die Ersatzerschliessung für die Liegenschaft Merat (Parzellen 240 und 1303) vorliegt. Die Bauarbeiten für den neuen Knoten und den Gehweg werden erst gestartet, wenn für die Ersatzerschliessung eine rechtskräftige Baubewilligung vorliegt.



24.06.2023	Anpassung Strassenbau/Planung Grundeigentümer	2	FT
20.04.2023	Anpassung Strassenbau/Planung	1	HP
09.04.2023	Genehmigung	0	SUFT
	DATUM	WÄNDERUNGEN	INDEX NAME

Feldmann Totalunternehmung AG, Linth-Escherstrasse 19e, 8865 Bilten

Erschliessungsanlage Entwicklungsgebiet Au Bilten

Situation

Strassenbau Teil 2

1:200	Maassstab	Stark / Entwurf	UM	Projektphase
	Nutzwahl	Geprüft	UM	
Tiefbau	Spezial	Geschicht	DUFT	
Aufbauprojekt	Planungsphase	Gitarre	90/147	