

Ausbau Netstalerstrasse

Projektvorstellung
Projektauflage

Departement
Bau und Umwelt
Mobilität und Tiefbau



Quelle: www.luftbilder-der-schweiz.ch

Glarnerland

Präsentationsinhalt

- **Einleitung**
 1. Projektauftrag
 2. Projektziele
 3. Projektorganisation
- **Projektvorstellung**
 4. Projektübersicht
 5. Projekt (Süd, Mitte, Nord)
 6. Auswirkungen auf Umwelt
 7. Entwässerungskonzept
 8. Bau- und Verkehrsphasen
 9. Kostenvoranschlag
 10. Termine
- **Weiteres Vorgehen**
 11. Projektauflage
 12. Kontakt

Beschluss Landsgemeinde - Projektauftrag

Landsgemeinde vom 5. September 2021

Beschluss über die Gewährung eines Verpflichtungskredits über 7,8 Millionen Franken für den Ausbau der Netstalerstrasse

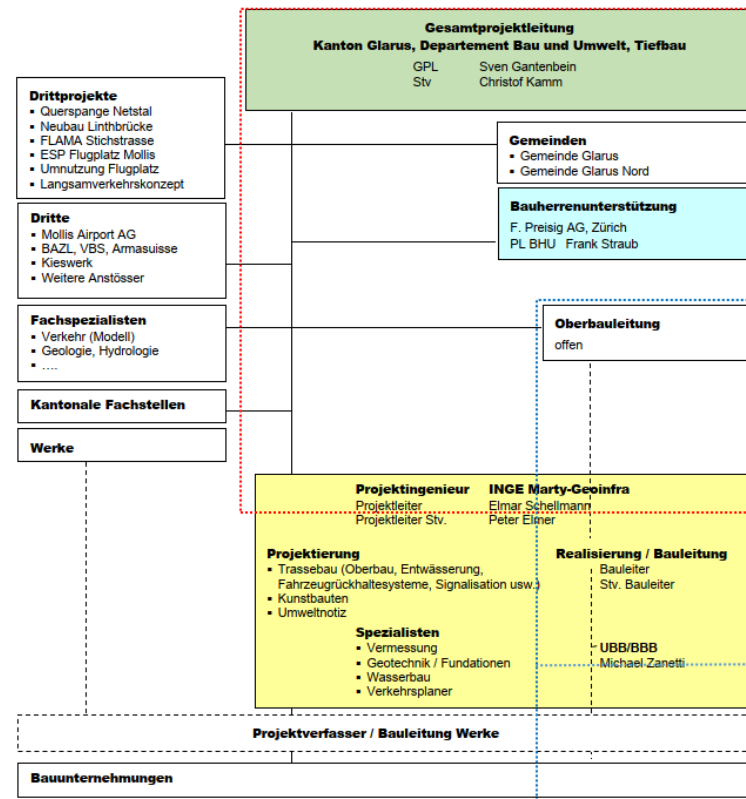
1. Die Landsgemeinde gewährt für den Ausbau der Netstalerstrasse einen Kredit von 7,8 Millionen Franken ($\pm 20\%$, Preisbasis Oktober 2019).
2. Die Freigabe erfolgt mit dem jährlichen Strassenbauprogramm gemäss Artikel 34 Absatz 2 des Strassengesetzes.
3. Der Regierungsrat wird mit dem Vollzug beauftragt.

Projektziele

- Sicherstellung der Erschliessung von Flugplatz und Entwicklungsschwerpunkt über die Querspange Netstal
- Anbindung der östlich der Linth angesiedelten Industrie (u.a. Kalkfabrik Netstal AG, Hartschotterwerk) an die Querspange Netstal
- Beschränkung des Mehrverkehrs aufgrund des ESP Flugplatz Mollis durch das Siedlungsgebiet von Mollis
- Sicherstellung der Erschliessung bestehender Liegenschaften über die Netstalerstrasse
- Erhöhung der Verkehrssicherheit auf der Netstalerstrasse

Projektorganisation

- Sven Gantenbein Gesamtprojektleiter Kanton
Hauptabteilung Mobilität und Tiefbau
- Balz Zopfi Vertreter Gemeinde Glarus Nord
Hanspeter Schiesser Fachstelle Projekte
- Dominik Hauser Vertreter Gemeinde Glarus
Hauptabteilung Wald und Landwirtschaft
- Elmar Schnellmann Projektleiter Projektverfasser
Geoinfra AG
- Peter Elmer PL Stv. Projektverfasser
Marty Ingenieure AG
- Frank Straub Bauherrenunterstützung
F. Preisig AG



Projektübersicht

Perimeter

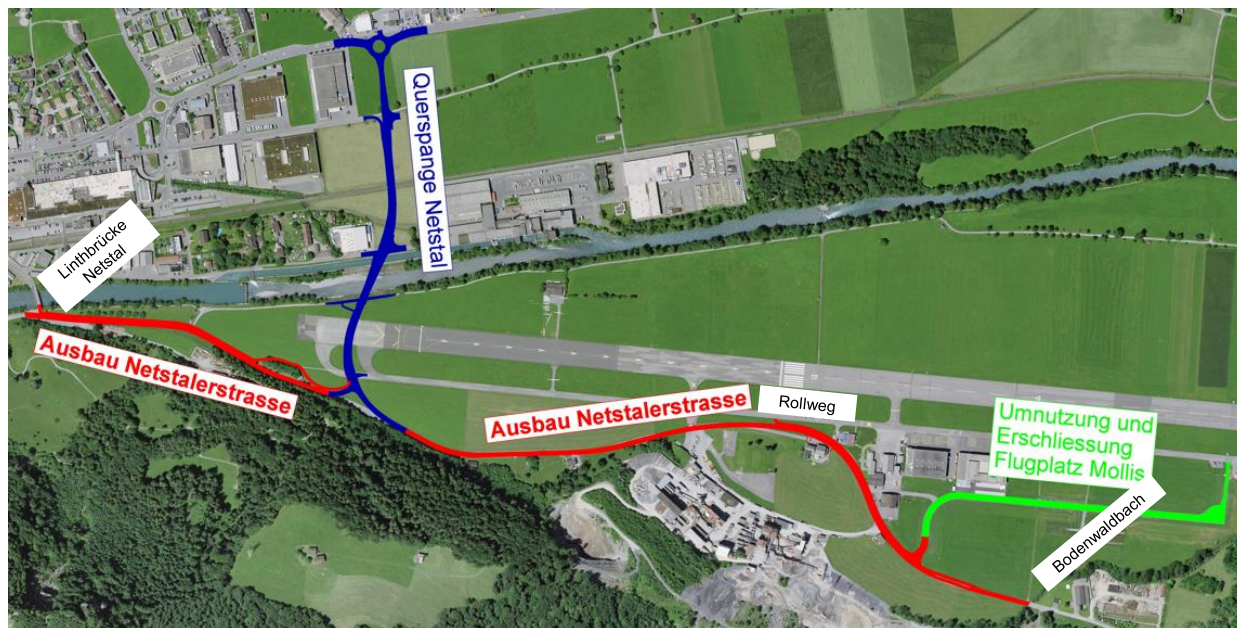
- Linthbrücke Netstal bis Bodenwaldbach

Anschlüsse

- Querspange (blau)
- Erschliessung ESP (grün)

Rad- und Gehweg

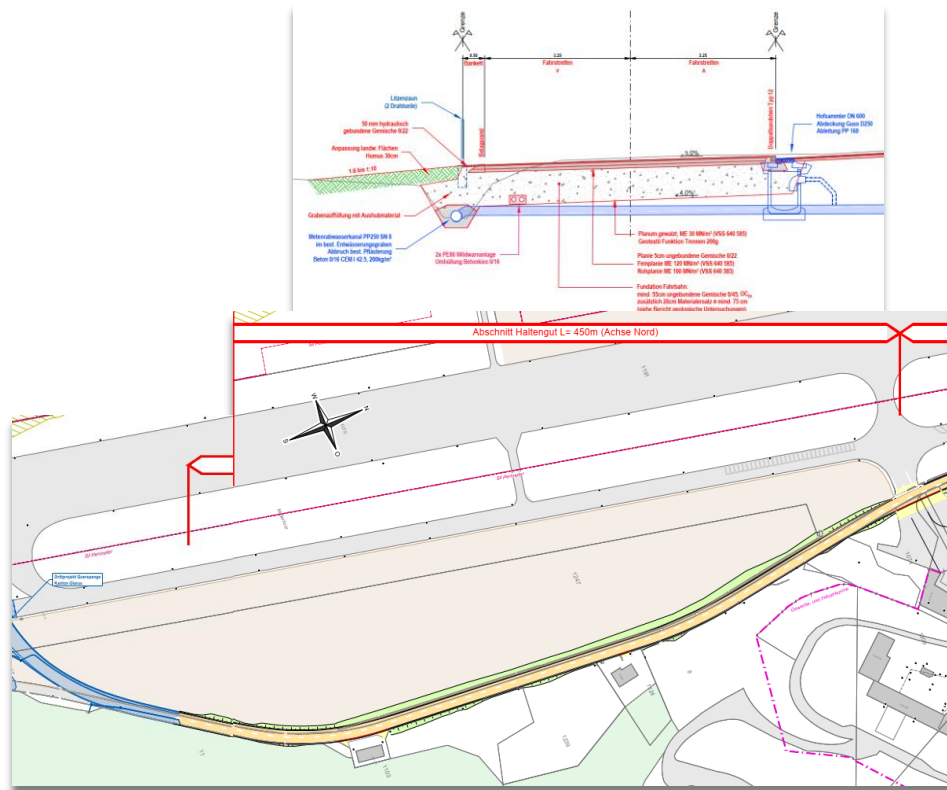
- Linthbrücke bis Querspange
- Rollweg bis ESP
(Gemeindeprojekt)





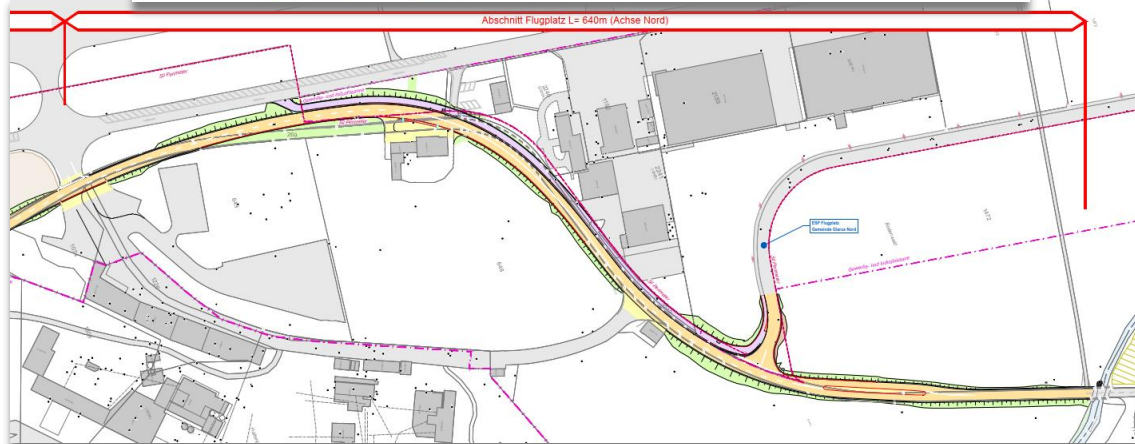
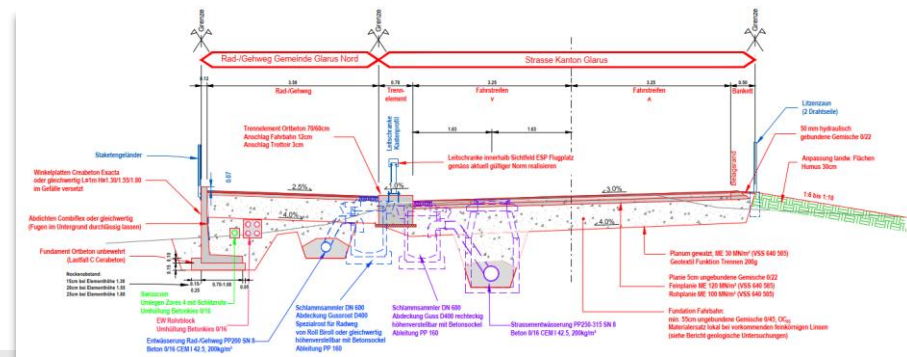
Projekt Mitte Haltengut

- Talseitige Eindeckung
Entwässerungsgraben
- Strassenverbreiterung
- Rad- und Gehweg
bestehend über Rollweg
- Ein- und Ausfahrten
Haltengut/Piste optimiert
- Breiten
 - Strasse 6.50 m



Projekt Nord Flugplatz

- Kurve Aviatico optimiert
- Nutzung Hof und Hangar weiterhin möglich
- Aufhebung Einfahrt Aviatico (kombinierte Ein- und Ausfahrt beim Haltengut)
- Verkehrslenkung
- Einengungselement (Verkehrsberuhigung und Vorbereitung mögliche Bushaltestelle)
- Rechtabbiegegebot LKW Ausfahrt ESP
- Breiten
 - Strasse 6.50 m, ab ESP 6.00 m
 - Rad- und Gehweg 3.50 m (Gemeindeprojekt)



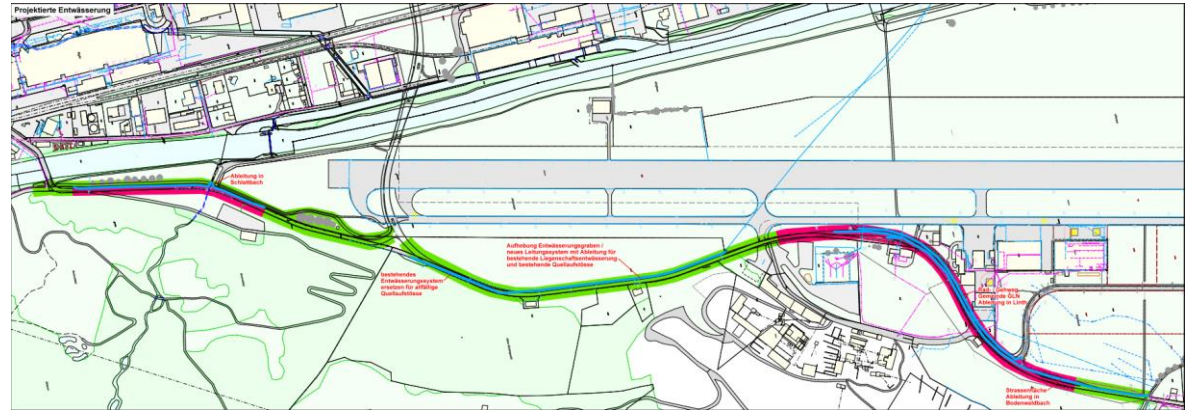
Auswirkungen auf die Umwelt

- Altlasten im Bereich Schlatt / Mullerholz (fachgerechte Entsorgung)
- Eindeckung Entwässerungsgraben
- Wildtierkorridor mit Wildwarnanlage
- Keine zusätzliche Beeinträchtigung Wald
- Ersatz Fruchtfolgeflächen zusammen mit Projekt Querspange (neu arrondierte Fläche von 1 ha)
- Einsatz Umweltbaubegleitung für Realisierung



Entwässerungskonzept

- Entwässerung soweit wie technisch möglich über die Schulter
- Bereich Mullerholz über Schlattbach in Linth (wie bestehend)
- Bereich Aviatico bis ESP in Bodenwaldbach, Rad- und Gehweg über Gemeindeleitung zur Linth



Bauphasen, Phase 1

Linthbrücke bis Querspange

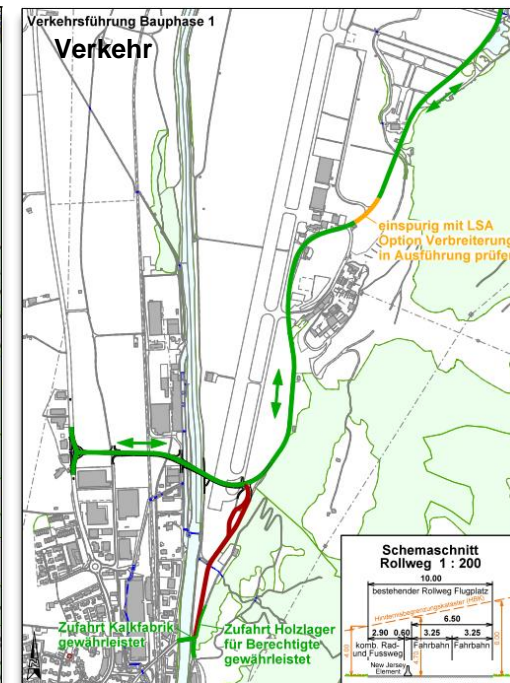
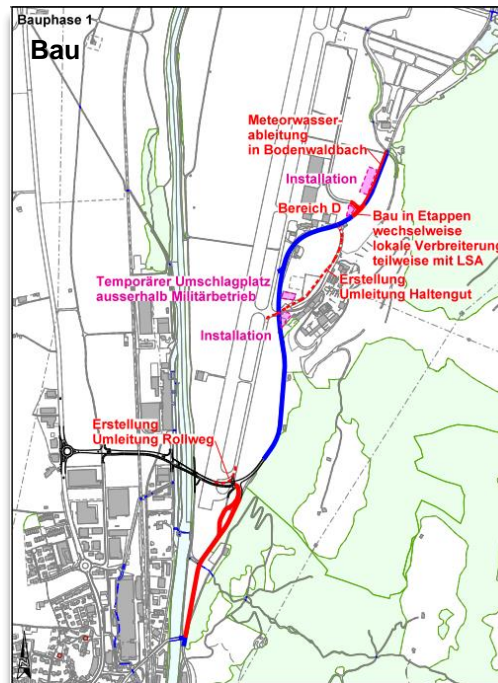
- Umleitung Kalki über Linthbrücke
- Bauen ohne Verkehr

Anschluss ESP

- Bau Anschluss unter Verkehr (LSA)
- Meteorwasserleitung Bodenwaldbach neben Strasse

Umleitungen

- Rollweg und Haltengut



Bauphasen, Phase 2

Linthbrücke bis Querspange

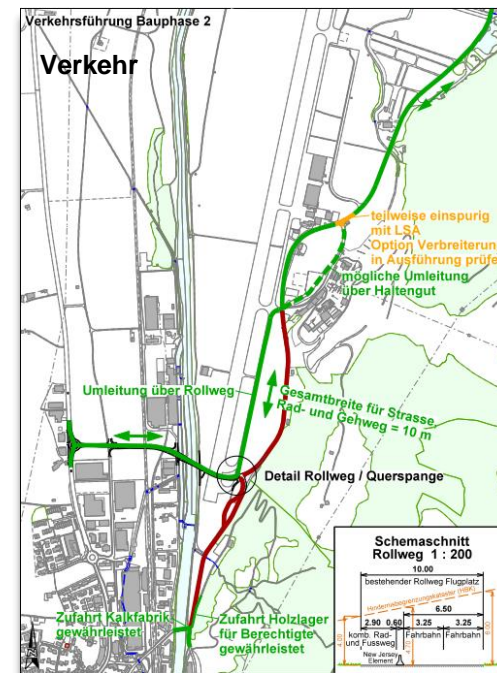
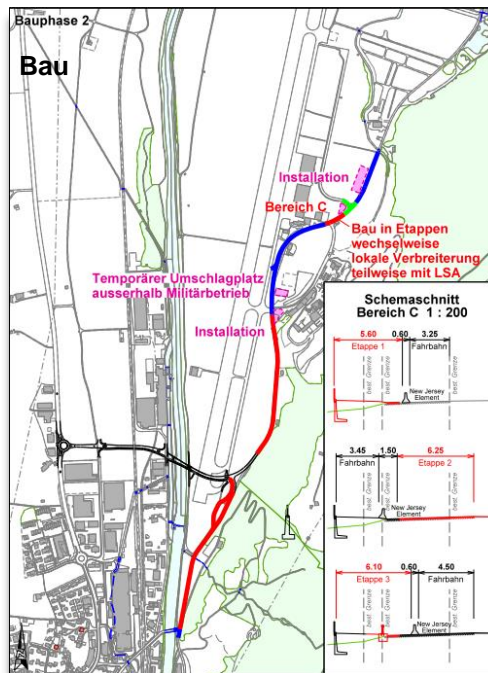
- Umleitung Kalki über Linthbrücke
- Bau ohne Verkehr

Abschnitt Haltengut

- Umleitung über Rollweg
- Bau ohne Verkehr

Abschnitt Heli Linth

- Bau unter Verkehr (LSA)
- Mögliche Umleitung Haltengut



Bauphasen, Phase 3

Linthbrücke bis Querspange

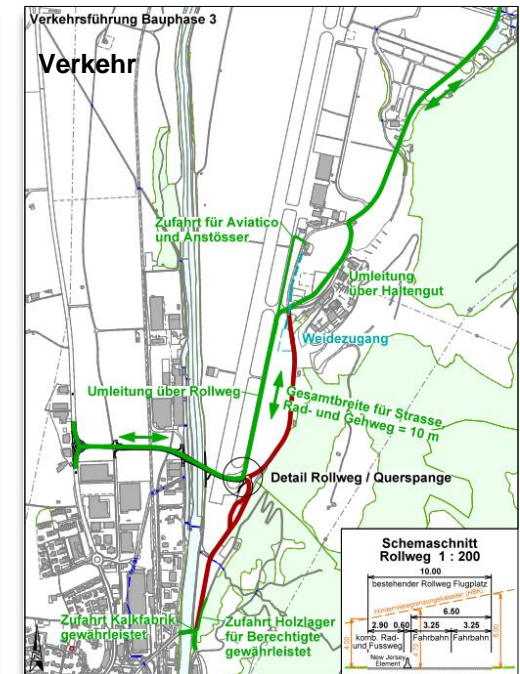
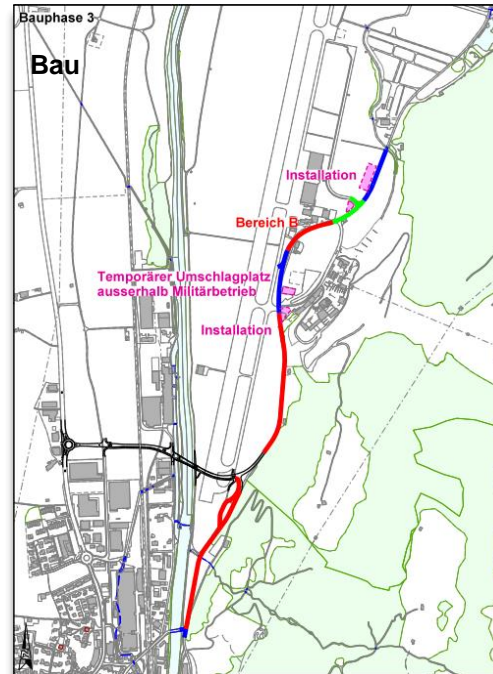
- Umleitung Kalki über Linthbrücke

Abschnitt Haltengut

- Umleitung über Rollweg
- Bau ohne Verkehr

Abschnitt Aviatico

- Bau ohne Verkehr
- Umleitung Haltengut
- Zu- und Wegfahrt Aviatico/Anstösser von Süden / Rollweg



Bauphasen, Phase 4

Linthbrücke bis Querspange

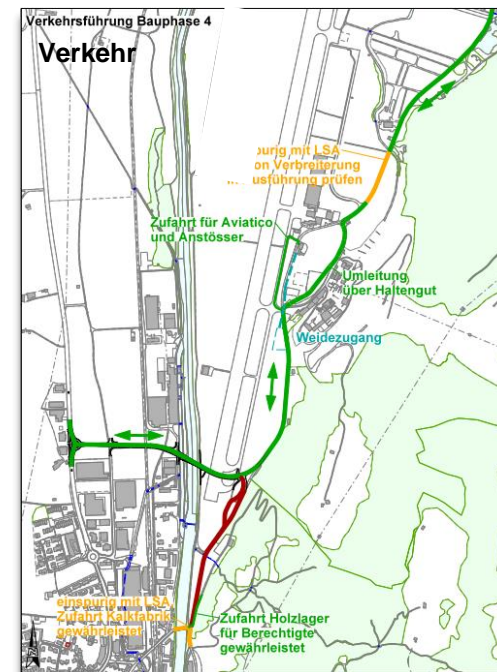
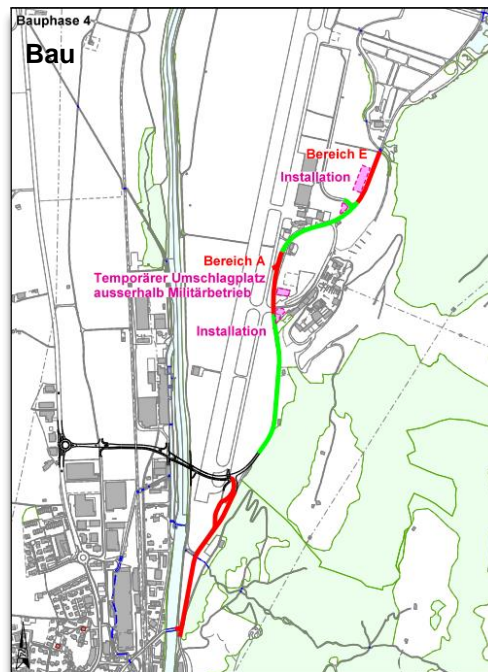
- Umleitung Kalki über Linthbrücke
- Anpassung Linthbrücke mit LSA

Abschnitt Hangar

- Zu- und Wegfahrt Aviatico/Anstösser von Süden / Rollweg
- Bau ohne Verkehr

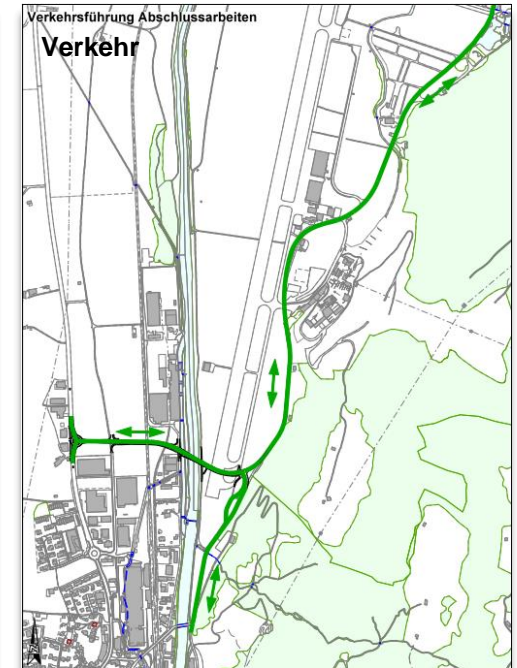
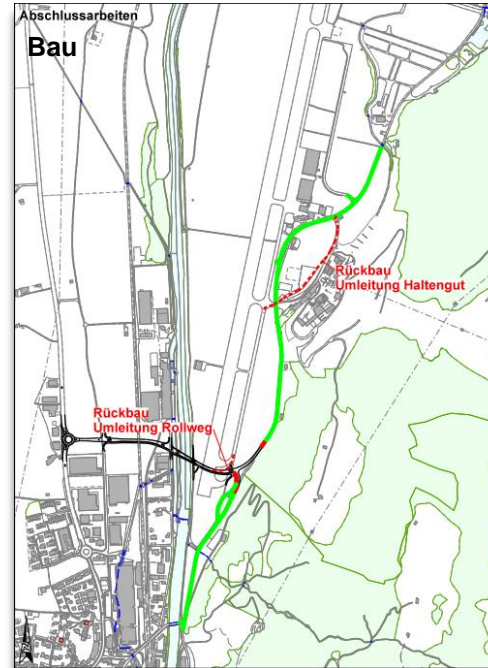
ESP bis Bodenwaldbach

- Bau unter Verkehr (LSA)



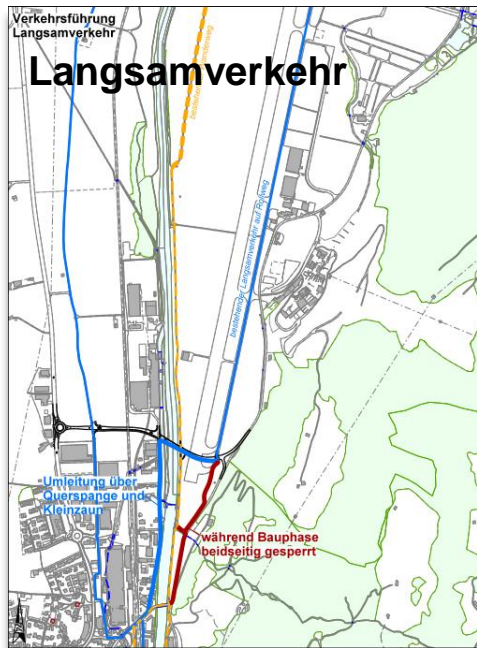
Bauphasen, Abschluss

- Anpassungsarbeiten Bereich Anschluss Querspange
- Rückbau Umleitungen Haltengut und Rollweg
- Deckbelagsarbeiten (Nachtarbeit)

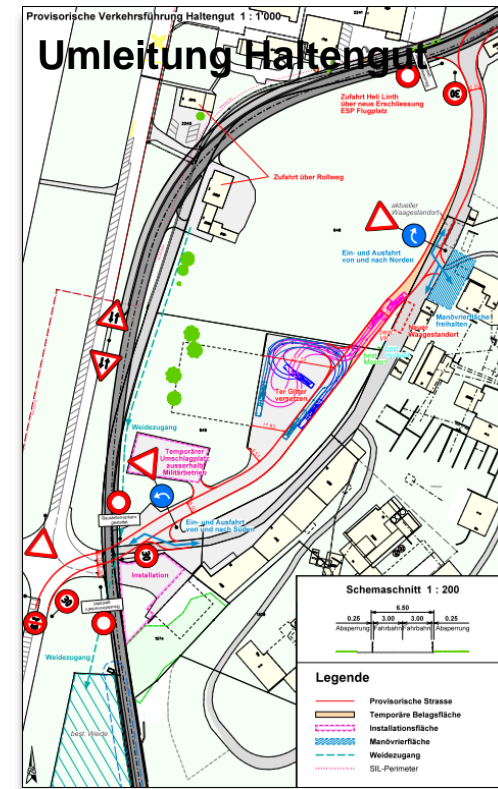
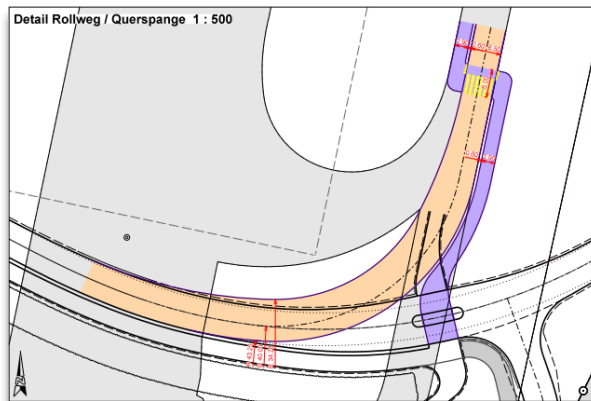




Bauphasen, prov. Verkehrsführung



Verbindung Querspange - Rollweg



Kosten

Gesamtkosten Ausbau Netstalerstrasse

- gemäss KV Dezember 2022 (± 10%)

CHF 9.8 Mio.

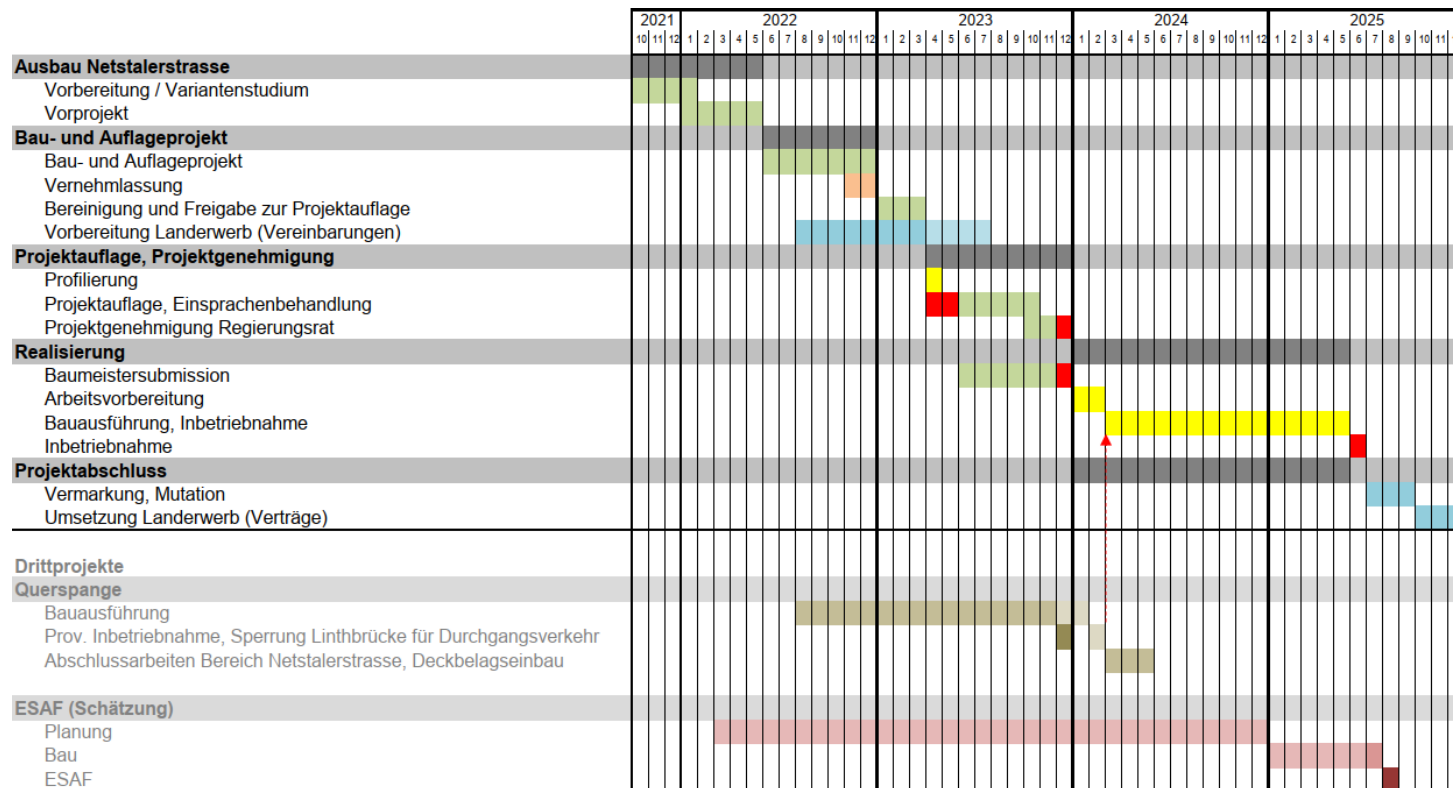
Vergleich Projektgenehmigung Landsgemeinde 2021

- Gesamtkosten inkl. MwSt mit Stand Oktober 2019 CHF 7.8 Mio.
- Kostengenauigkeit ± 20%
- Bauteuerung zwischen Oktober 2019 und Dezember 2022 ca. 11.5%
- Kreditobergrenze

CHF 10.4 Mio.



Termine



Projektauflage

- **Öffentliche Auflage**
 - Gemeinde Glarus Gemeindehaus Ennenda,
Poststrasse 2a, 8755 Ennenda
 - Gemeinde Glarus Nord Büntgasse 1, 8752 Näfels

- **Online** Alle Dokumente zur Projektauflage sind zusätzlich während der Projektauflage auf der Website des Kantons einsehbar

- **Auflagedauer** 12. April 2023 bis 12. Mai 2023

Kontakt

Gesamtprojektleiter:

Sven Gantenbein

Kanton Glarus

Bau und Umwelt, Tiefbau

svn.gantenbein@gl.ch

055 646 64 29