

Bauherrschaft

Kanton Glarus
Departement Bau und Umwelt



Auftragsbezeichnung

Durchlässe Kantonsstrasse
Wirrus und Dollrus, Diesbach

Durchlass Wirrus

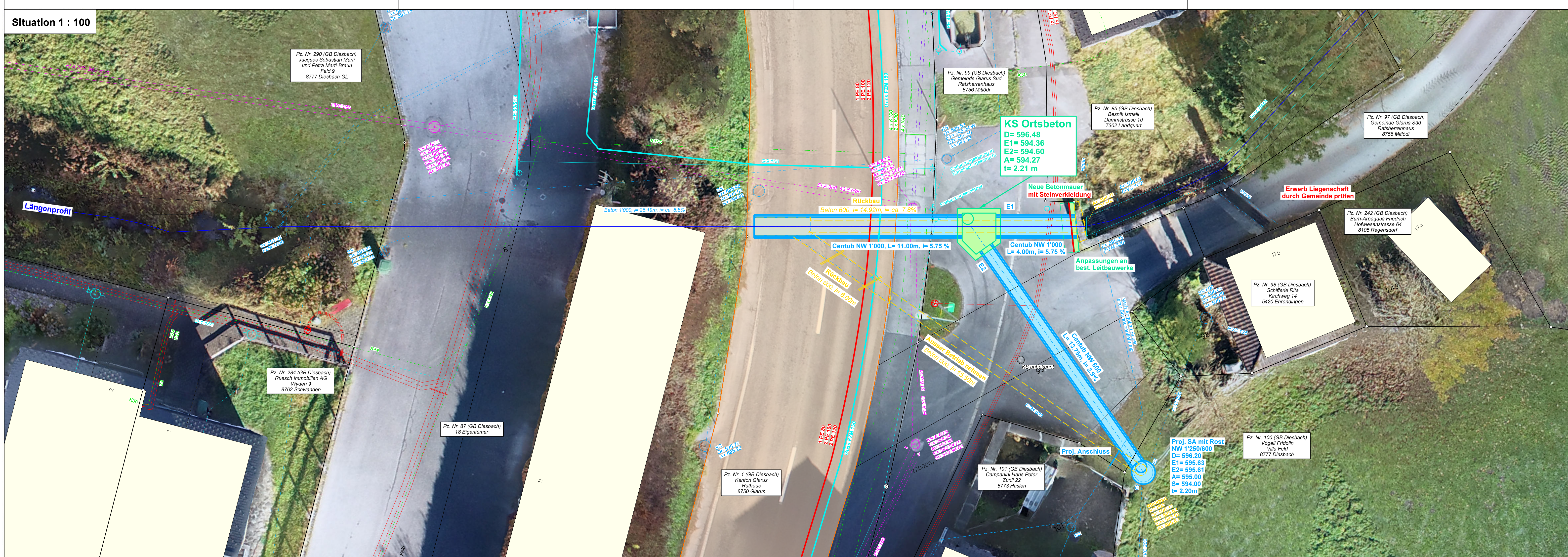
Situation und Längenprofil 1 : 100

PLANAUFLAGE

Auftrag Nr. 1278 Plan Nr. 001

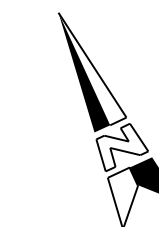
Beilage Nr.	-	Plangrösse	50 x 105
gezeichnet	kt / ba	Datum	02.11.22
Projekt	mg	aktualisiert	-

Situation 1 : 100



Legende

- Proj. Meteorwasser
- Proj. Wasserleitung (Projekt Gemeinde Glarus Süd)
- Bestehende Schmutzwasserleitung
- Bestehende Wasserleitung
- Proj. Betonbauwerke
- Proj. EW-Rohrblock (Projekt Gemeinde Glarus Süd)
- Bestehende Meteorwasserleitung
- Bestehende EW-Leitung
- Proj. Strassensanlerung (Projekt Gemeinde Glarus Süd)
- Proj. Rückbau / Ausser Betrieb
- Bestehende Gasleitung
- Bestehende Swisscom-Leitung



Die im Plan eingezeichneten bestehenden Werkleitungen dienen als Planungsgrundlage und können unvollständig sein und sind unverbindlich !!

