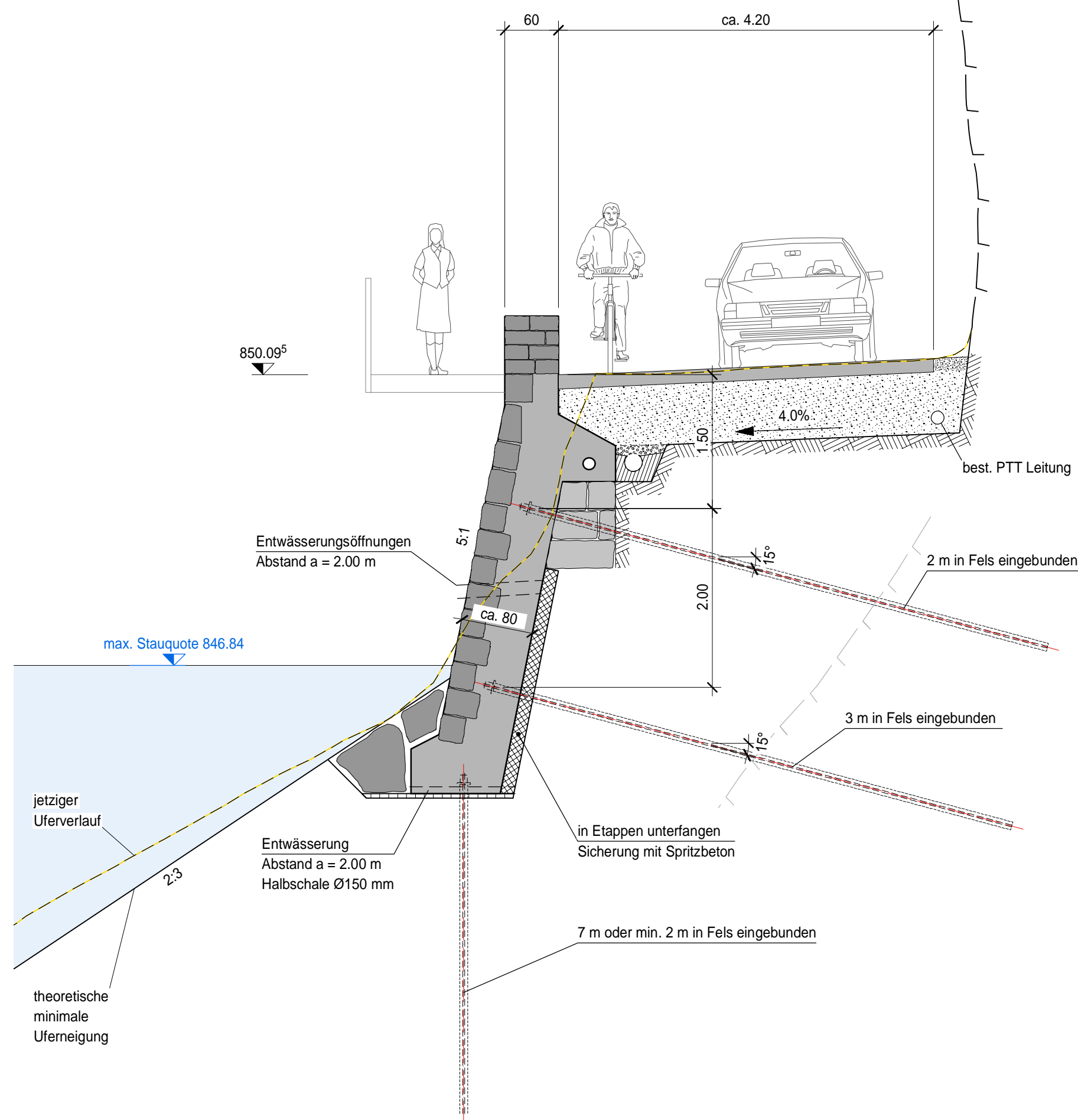


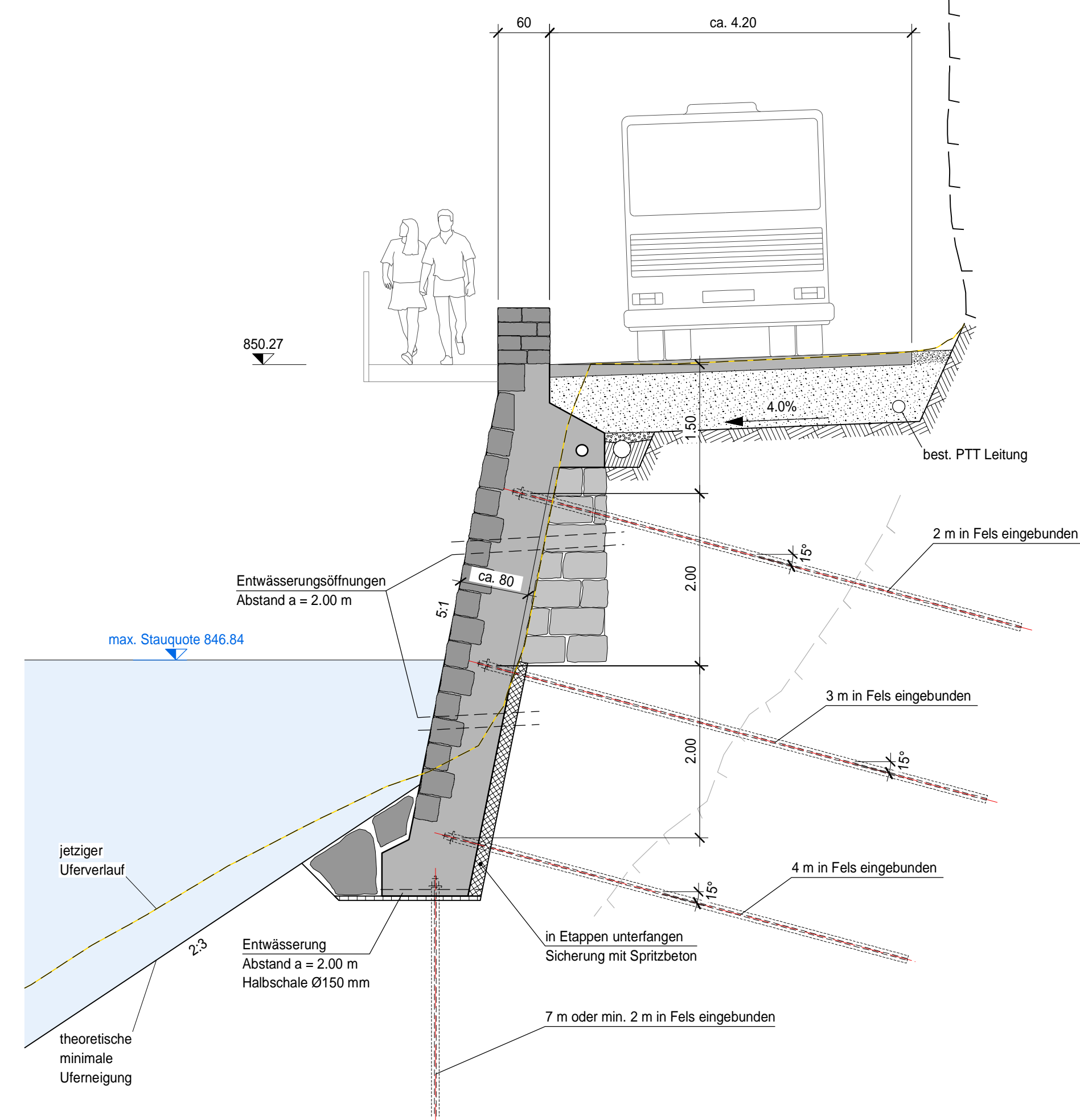
Conzett Bronzini Partner AG				
Klöntalerstrasse, Wegverbindung Vorder Ruestelchopf				
Vorprojekt				
Sofortmassnahmen Stützmauer				
Etappe 1				
Normalquerschnitte				
PLAN NR.	DATUM	08.10.2021	Conzett Bronzini Partner AG	
2228.12	GEZEICHNET	L. Infanger	dipl. Ingenieure ETH / FH / SIA	
	GEPRÜFT	G. Bronzini	Bahnhofstrasse 3 CH-7000 Chur	
	FORMAT	60x105	Tel/Fax: 081 258 30 00/01	
			info@cbp.ch www.cbp.ch	
INDEX	DATUM	GEZEICHNET	GEPRÜFT	PLANÄNDERUNGEN

Beton	Mauerbeton	C20/25, Dmax 16 (Mauerbeton) bzw. Dmax 32 (Fundament)
Betonstahl	Allgemein	B 500B (Gemäss SN EN 262)
	Verankerung Brüstung	Werkstoff Nr. 1.4362
Mauerwerk	Kalkstein	z.B. Guber Natursteine AG, 6055 Alpnach Dorf Obwalden
Mikrobohrpfähle	Druckpfähle	System Swiss Gewi ø 30 mm (nur Druck), B500B, ftk = 580 N/mm ² Bohrdurchmesser ø 178 mm Sicherstellung Zentrierung Stahl mittels Distanzhaltern injiziert mit Injektionsgut mit Zementmörtel CEM I 52.5, mind. 450 kg/m ³ mehrmals nachinjiziert Korrosionsschutzstufe 1 gem. SIA 267 Zementmörtelumhüllung mind. 40 mm
	Zug-Druckpfähle	System SpannTop ø 28 mm (Zug und Druck), Stahl 1.4003, ftk = 800 N/mm ² Bohrdurchmesser ø 152 mm Sicherstellung Zentrierung Stahl mittels Distanzhaltern injiziert mit Injektionsgut mit Zementmörtel CEM I 52.5, mind. 450 kg/m ³ mehrmals nachinjiziert Korrosionsschutzstufe 2b gem. SIA 267 SpannTop (nichtrostender Stahl) und Zementmörtelumhüllung mind. 40 mm

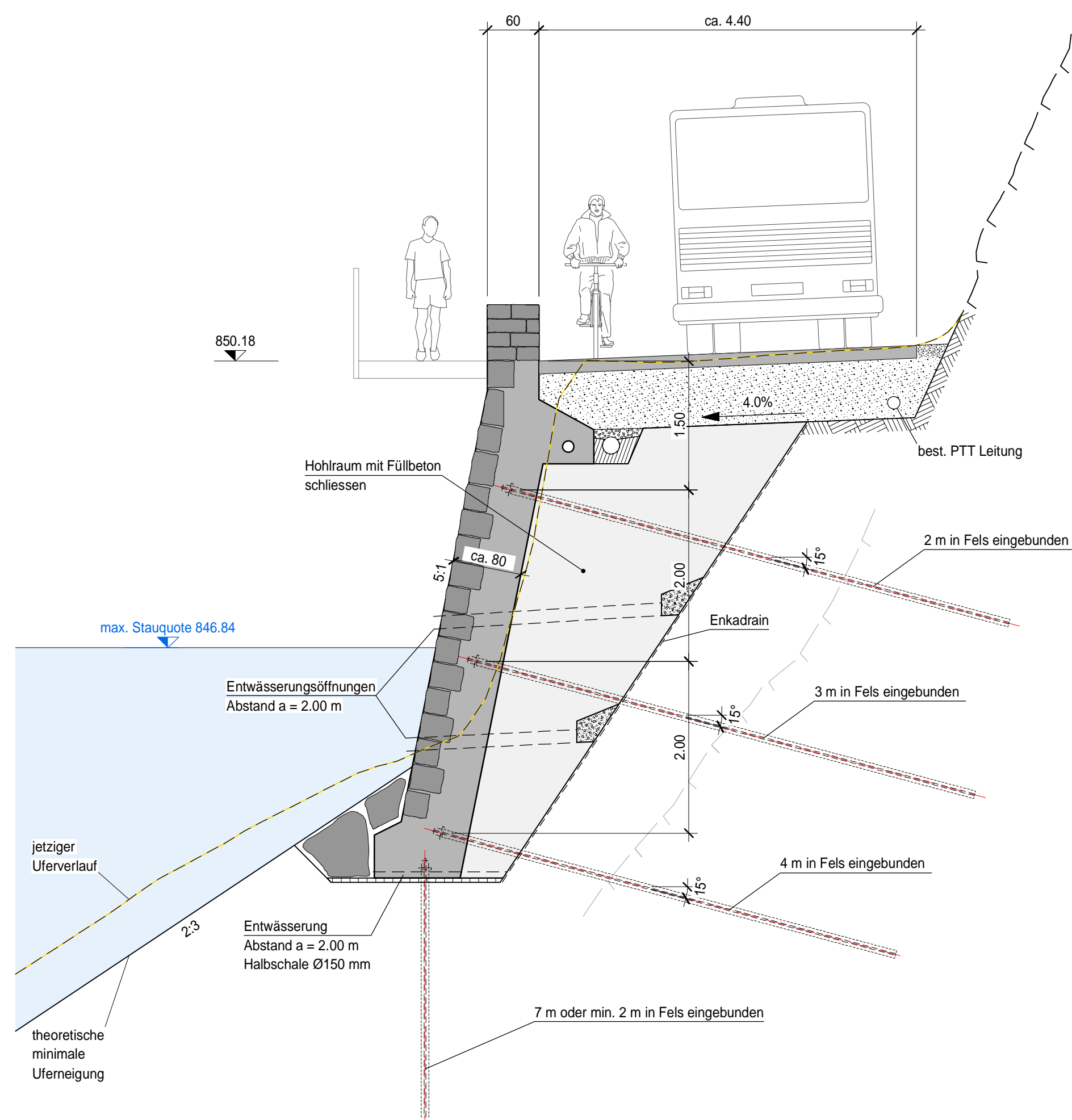
Normalquerschnitt (E-E) 1:50



Normalquerschnitt (H-H) 1:50



Normalquerschnitt (G-G) 1:50



Normalquerschnitt 1:20 (F-F)

